

画像検査装置 DT シリーズ

異物混入・壺検査の自動化を低価格で実現します

壺口の割れ

壺底の汚れ

充填後の異物混入

DT300



内部構造



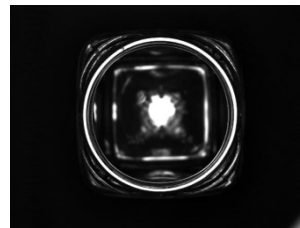
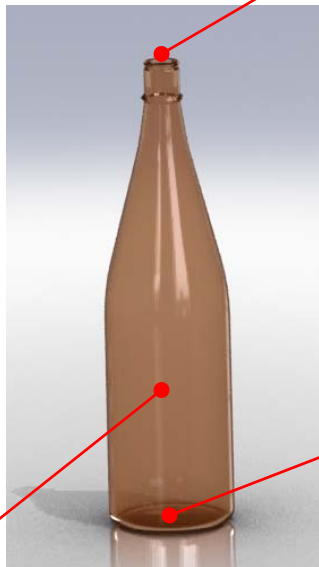
DT100



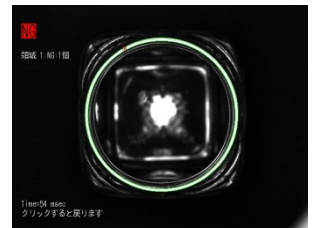
検査項目

壺口検査

壺口の割れや欠けを検出します



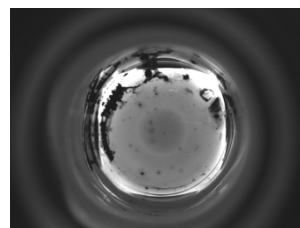
取込画像



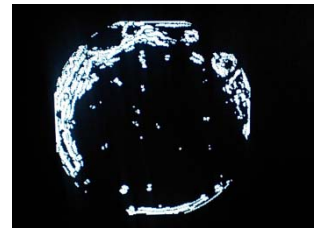
処理画像

底面検査

底面に付着したカビを検出します



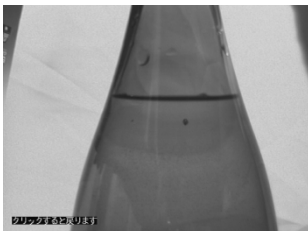
取込画像



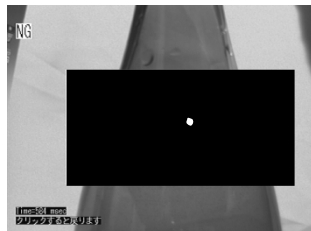
処理画像

壺内検査

壺内に混入した異物(虫など)を検出します

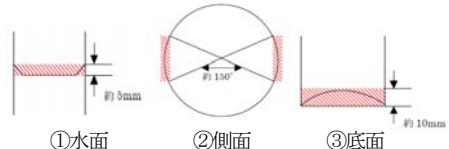


取込画像



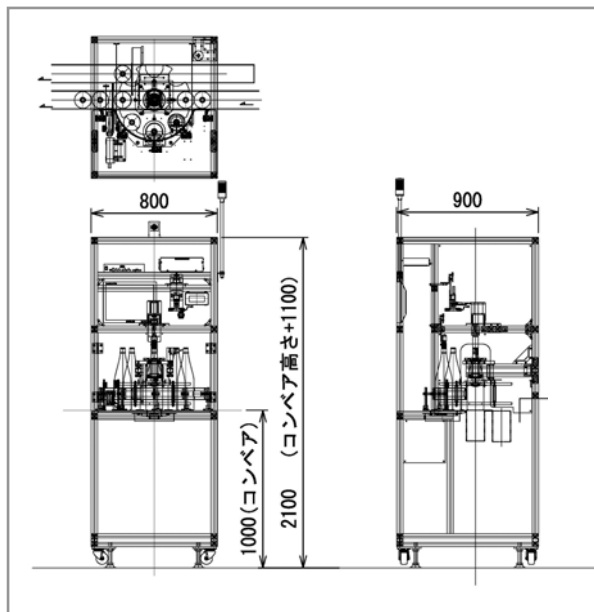
処理画像

仕様 は標準仕様 は別途打ち合わせが必要

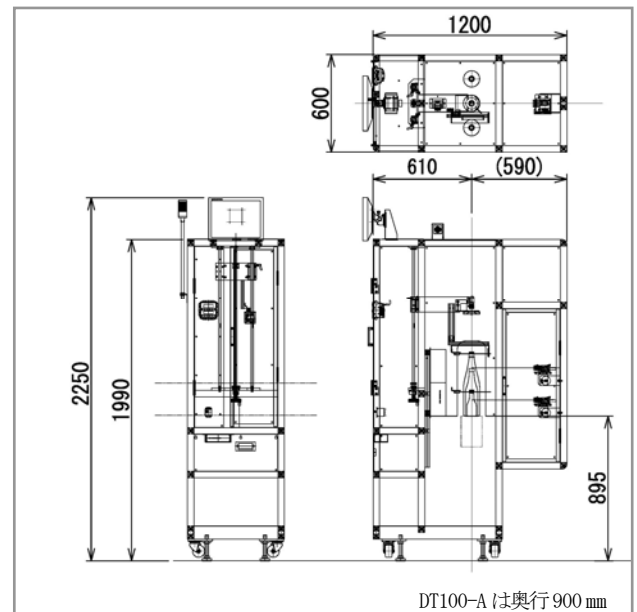
| 機種 | 高精度タイプ | | 汎用タイプ | | |
|-------|--|---|---|------------------|---|
| | DT300-A | DT400 | DT100-A | DT100-B | DT100-C |
| 処理能力 | 最大2000本/時 | | 最大2000本/時。ただし、供給される塚と塚の間隔が10cm以上であること | | |
| 検査対象 | 塚底の汚れ 塚口の割れ | 別途打ち合わせ 塚内異物、全周検査、塚口・塚底、ラベル有無、キャップ異種検出等 | 塚口の割れ | 塚内の異物 | 塚口の割れ 塚内の異物 |
| 検出条件 | 塚口割れ | 塚口天面から 画像認識できるもの | 塚口天面から 画像認識できるもの | — | 塚口天面から 画像認識できるもの |
| | 塚底汚れ | 塚口面から画像認識できる範囲の異物。検出サイズ=3mm角以上で光を透過しない物体。透明、半透明は不可能。3mm以下は検出率が低下。 | 仕様打ち合わせによる | — | — |
| | 塚内異物 | — | 仕様打ち合わせによる | — | フロスト塚、塗装塚、角塚は検査不可能。 検出サイズ：3mm角以上で光を透過しない物体。透明、半透明は不可能。3mm以下は検出率が低下。 非検出エリア：下記の赤斜線部分（一升塚換算で容量5%が非検出） ①水面の非検出エリア（一升塚換算で約4ml分） ②側面の非検出エリア（ " 約14ml分） ③底面の非検出エリア（ " 約45ml分）  |
| カメラ搭載 | 2台 | 4~10台 | 1台 | 2台 | 3台 |
| 設定塚数 | 標準ユニットで8種まで設定可能。増設ユニット（オプション）の追加で16種まで設定可能 | | | | |
| 設置条件 | 湿気の少ない場所。振動の少ない場所。コンベア高さ 700~1100mm | | | | |
| 検出時動作 | 警報音（ブザー）、赤色灯、自動排塚装置つき 充填ライン停止はオプション | | 標準仕様：警報音（ブザー）+赤色灯 オプション：自動排塚装置、充填ライン停止 | | |
| 電源 | AC100V（アース付） | | | | |
| 本体サイズ | W800×D900 ×H2100 | 仕様打ち合わせによる | W600×D800 ×H1990 | W600×D1200×H1990 | |

外形寸法図

DT300



DT100-B, C



仕様およびデザインは改良のため予告なく変更することがあります

| | |
|---|------------|
| <p>商品企画・総発売元 有限会社 塚本鑛吉商店 東京都中央区新川1-8-8 電話 03-3551-5501/FAX03-3551-5021 http://www.k-tsukamoto.co.jp 製造元 株式会社デクシス www.decsys.co.jp</p> | <p>販売店</p> |
|---|------------|